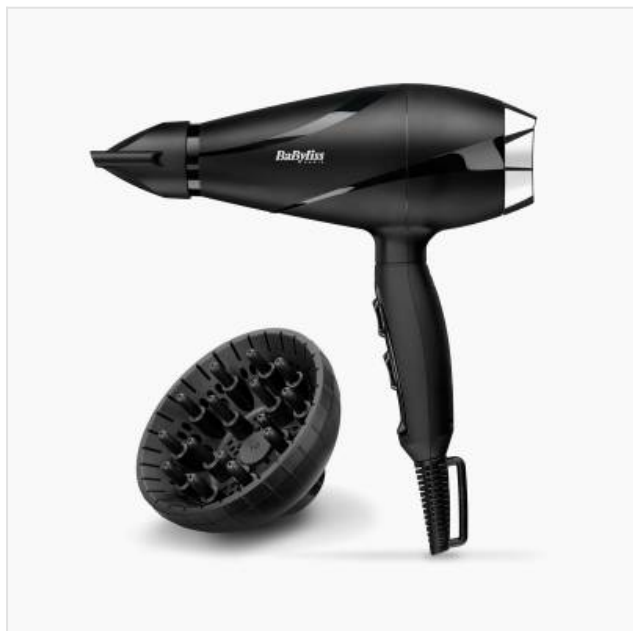


SHINE PRO 2200 FÖHN 6713DE Babyliss



Categorie: Haardroger
Merk: Babyliss
Model: 6713DE



59,99€

OMSCHRIJVING

Creër thuis een professionele blow-dry met onze Shine Pro 2200 Föhn. Deze hoogwaardige föhn van 2200 W, die in Italië is gemaakt, heeft een salonwaardige AC-motor die een krachtige, geconcentreerde luchtstroom produceert voor snel en soepel drogen. Met een ultrasnelle concentratorblaasmond voor een glad resultaat en een grote diffuser voor het accentueren van natuurlijke krullen.

- Krachtige en professionele AC-motor
- Blaassnelheid: 110 km/uur
- Gemaakt in Italië
- 2 snelheden- /2 temperatuurinstellingen
- 1 smalle blaasmond (6 x 75mm)
- Ionische anti-frizz functie
- Coolshot
- 2,8 meter snoer
- Afneembaar filter
- Licht in gewicht: 519 gram
- Ophangoogje

Bovenstaande informatie is uitsluitend informatief/indicatief en aan wijziging onderhevig

MA 13u - 18u
DI 9u tot 18u
WOE 9u tot 18u
DO 9u tot 18u

VRIJ 9u tot 18u
ZAT 10u tot 18u
ZON GESLOTEN

- 2.200 Watt
- 5 jaar garantie

SPECIFICATIE

Accessoires

Diffuser	<input checked="" type="checkbox"/>
Ophangoog	<input checked="" type="checkbox"/>
Smalle blaasmond	<input checked="" type="checkbox"/>

Functies

Ionenfunctie	<input checked="" type="checkbox"/>
--------------	-------------------------------------

Gebruiksgemak

Aantal temperatuurstanden	2
Snoerlengte	2,8 m

Stroom

Vermogen	2200 W
----------	--------

Algemeen

Aantal snelheden	2
------------------	---

Fysieke kenmerken

Kleur	Zwart
Professionele AC-motor	<input checked="" type="checkbox"/>

Programma's

Koude lucht	<input checked="" type="checkbox"/>
-------------	-------------------------------------

Bovenstaande informatie is uitsluitend informatief/indicatief en aan wijziging onderhevig

MA	13u - 18u	VRIJ	9u tot 18u
DI	9u tot 18u	ZAT	10u tot 18u
WOE	9u tot 18u	ZON	GESLOTEN
DO	9u tot 18u		