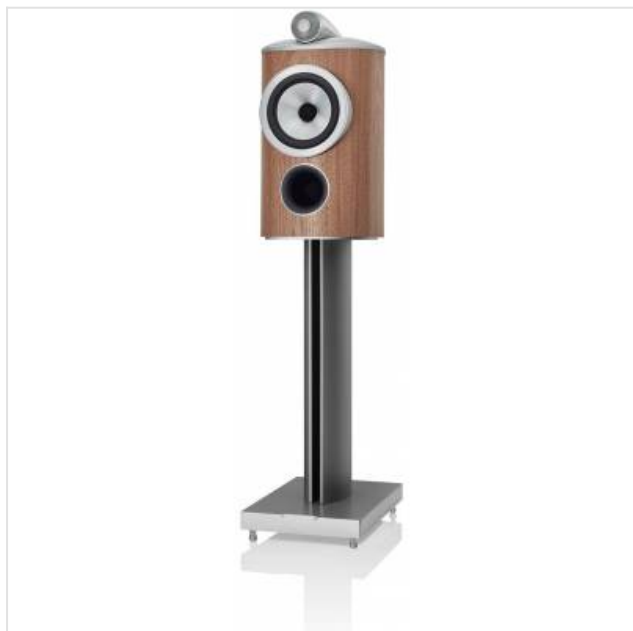


805 D4 SATIN WALNUT Bowers & Wilkins



Categorie: Luidspreker
Merk: Bowers & Wilkins
Model: FP42161



4.400,00€

OMSCHRIJVING

Staan de luidspreker

De 805 D4 stand-mount luidspreker is het meest compacte model in de 800 Series Diamond™-reeks, maar zit nog steeds boordevol geavanceerde technologieën, waaronder de Diamond dome-tweeter en de Solid Body Tweeter-on-Top.

Kleine Diamant

805 D4 is misschien kleiner dan zijn vloerstaande broers, maar het is geen lichtgewicht: de prachtig geconstrueerde Reverse-Wrap-kast, stijve aluminium baspods en 165 mm (6,5 inch) Continuum™-middenbasconus zorgen voor een uitzonderlijke basuitbreiding en schaal voor een relatief compacte spreker.

Diamond dome-tweeter

Een van onze belangrijkste prestaties in de afgelopen twee decennia, de ultrastijve, uiterst nauwkeurige Diamond dome-tweeter is de perfecte combinatie van lage massa, uitzonderlijke stijfheid en uitstekende nauwkeurigheid. 15 jaar nadat we het hebben geïntroduceerd, hebben we geen betere tweeterdome-technologie gevonden.

Bovenstaande informatie is uitsluitend informatief/indicatief en aan wijziging onderhevig

MA	13u - 18u	VRIJ	9u tot 18u
DI	9u tot 18u	ZAT	10u tot 18u
WOE	9u tot 18u	ZON	GESLOTEN
DO	9u tot 18u		

Solid Body Tweeter montage

Onze nieuwste Solid Body Tweeter-on-Top-behuizing heeft een langwerpige vorm met een langer buizenlaadsysteem, waardoor een nog vrijer en opener geluid met hoge frequenties wordt geproduceerd. De zorgvuldig ontkoppelde behuizing is gefreesd uit een enkel massief blok aluminium om resonantie beter te weerstaan.

Achter gemonteerde crossover

De nieuwe reverse-wrap-oriëntatie van de kast op 805 D4 betekent dat we de gevoelige crossover-componenten in hun eigen, speciale ruimte in de kast kunnen plaatsen, wat cruciale voordelen heeft voor zowel prestaties als onderhoudsgemak. We hebben van de gelegenheid gebruik gemaakt om ook de luidsprekerterminals te upgraden.

De wetenschap van geluid

Innovatie staat centraal bij alles wat we doen. We stellen vragen, we onderzoeken, we begrijpen en dan evolueren we. We gebruiken computermodellering om elk aspect van luidsprekerontwerp te verkennen en opnieuw te bedenken. Lees hier meer over alle technologieën die de 800 Series Diamond zo speciaal maken.

Ga groot

Waarom overstappen van 805 D4 naar 804 D4? Ten eerste is de 804 D4 een driewegluidspreker met dubbele Aerofoil™-basconussen van 165 mm (6,5 inch) - en dat heeft enorme voordelen voor zijn kracht en schaal. Ten tweede bevat hij als driewegluidspreker een speciale midrange-conus, zodat stemmen en andere details nauwkeuriger zullen klinken.

SPECIFICATIE

Algemeen

Aantal luidsprekers in de doos	1 speaker
Type speaker	Vloerstaander

Fysieke kenmerken

Breedte	240 mm
Diepte	373 mm
Gewicht	15,55 kg
Hoogte	440 mm

Audio

Frequentiebereik	34 - 35000 Hz
------------------	---------------

Luidsprekerprestaties

Aanbevolen versterker vermogen	50 - 120 W
Gevoeligheid	88 dB

Bovenstaande informatie is uitsluitend informatief/indicatief en aan wijziging onderhevig

MA	13u - 18u	VRIJ	9u tot 18u
DI	9u tot 18u	ZAT	10u tot 18u
WOE	9u tot 18u	ZON	GESLOTEN
DO	9u tot 18u		

Kleur/Stijl

Walnut

Bovenstaande informatie is uitsluitend informatief/indicatief en aan wijziging onderhevig

MA	13u - 18u	VRIJ	9u tot 18u
DI	9u tot 18u	ZAT	10u tot 18u
WOE	9u tot 18u	ZON	GESLOTEN
DO	9u tot 18u		